



popsicube³



La Synergie entre
Management & Technologie

Société

- ❑ Créée en 2004
- ❑ Jeune Entreprise Innovante
- ❑ « Gazelle » du logiciel
- ❑ Editeur de logiciels Professionnel sur plateforme Open Source

Vision

- ❖ Optimiser le Temps, les Coûts et les Ressources
 - Gestion de Projets
 - Planification
 - Management des Processus
 - Gestion de la force de travail
 - Optimisation des Ressources
 - Tableau de bord
 - Indicateurs de Performances
- ❖ Développer des outils simples, utiles et rentables

Produits

- Répondre à votre problématique :
 - Par des Progiciels innovants
 - 100 % Web - Technologies à faible coûts (LAMP)
 - Retour sur Investissement Rapide
 - Mode Locatif ou licences
 - Par des développements sur mesure (PHP/MySQL)
 - Rapidité de développement
 - Flexibilité et Maintenabilité
 - Accessibilité
 - Par des technologies prometteuses
 - Recueil de données par stylo électronique et génération de tableau de bord



Approche Professionnelle

- ❖ Méthodes de travail et accompagnement au changement
 - **Analyse des besoins**
 - Réunions avec vos équipes projet pour comprendre et analyser vos besoins.
 - Définition des:
 - Mission, vision et objectifs
 - Rôles et responsabilités
 - Besoin en rapports / tableau de bord
 - Données usuelles et benchmark
 - Modifications à apporter après identification aux processus et procédures existants
 - Planning d'implémentation
 - **Proposition de solutions**
 - Présentation d'une maquette
 - **Installation**
 - Installation et configuration de l'application
 - Installation de la Base de données de test puis de production
 - **Formation**
 - Equipe pilote puis tous utilisateurs
 - Formation du formateur
 - **Optimisation du système**
 - Optimisation des données
 - Partage des données
 - Définition des processus
 - Rédaction des procédures qualités

Nos Logiciels

popsiplan³

popsimed³

popsicube³

popsiplan³

Gestion de projets
Planification basée sur l'activité / les livrables
Gestion de la force de travail
Analyse de la demande
Feuilles de temps

100 % web

popsicube³

Logiciel basé sur l'activité et les livrables de vos projets

Quelles périodes et livrables impactent mes besoins en ressources ?

Qui fait quoi ?

Qu'est-ce qui détermine ... la charge de travail de mon organisation?

Quels sont mes besoins en ressources ?
Quel est le coût ?

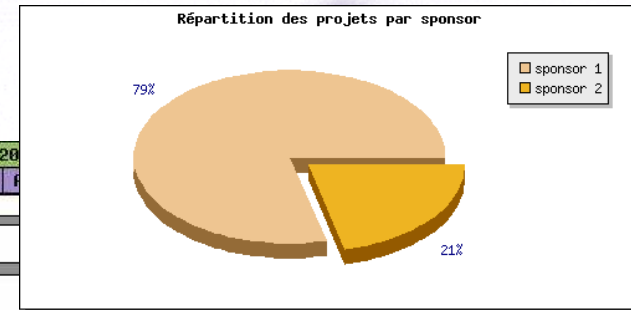
Modifier les valeurs des livrables et les dates de vos projets pour visualiser l'impact sur votre organisation.

Processus itératif d'amélioration des modèles

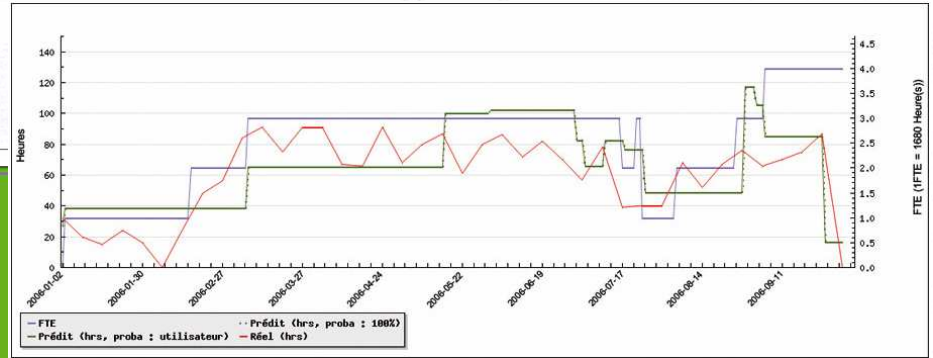
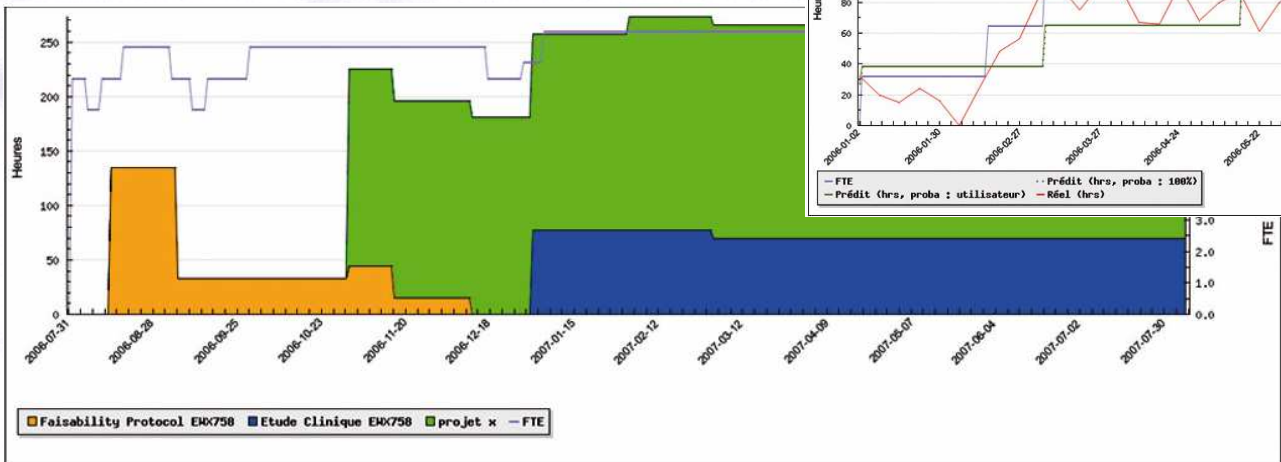
popsiplan³

- Avec popsiplan® :
 - Vous suivez l'avancement de vos projets
 - Vous optimisez l'utilisation de vos ressources
 - Vous connaissez vos besoins et vos disponibilités en personnel à court, moyen et long terme
 - Vous avez une vision totale : passé, actuel et futur
 - Vous prenez des décisions éclairées et argumentées
 - Vous justifiez de l'utilisation de vos ressources (JEI)

popsiplan



Nom de la tâche	Durée	Début	Fin	2004											
				Jul	Aug	Sep	Oct	Nov	Dec	Jan	Feb	Mar	Apr	Mai	Jun
Planifié	371 Jour(s)	2004-06-28	2005-07-04	[Gantt bars for planned tasks]											
Préparation	91 Jour(s)	2004-06-28	2004-09-27	[Gantt bar]											
Monitoring	210 Jour(s)	2004-09-28	2005-04-26	[Gantt bar]											
Traitement des Données	67 Jour(s)	2005-04-27	2005-07-03	[Gantt bar]											
Réel(rouge)/Révalué(noir)	371 Jour(s)	2004-07-05	2005-07-11	[Gantt bars for actual/evaluated tasks]											
Go	0 Jour(s)	2004-07-05	2004-07-05	[Gantt bar]											
Préparation	98 Jour(s)	2004-07-05	2004-10-11	[Gantt bar]											
1er MEP	0 Jour(s)	2004-10-11	2004-10-11	[Gantt bar]											
Monitoring	232 Jour(s)	2004-10-11	2005-05-31	[Gantt bar]											
DB Frozen	0 Jour(s)	2005-05-31	2005-05-31	[Gantt bar]											
Traitement des Données	41 Jour(s)	2005-05-31	2005-07-11	[Gantt bar]											
Rapport	0 Jour(s)	2005-07-11	2005-07-11	[Gantt bar]											





Gestion et Optimisation de votre centre de contact client.

Permet le partage contrôlé des documents.

Analyse les appels entrant ...
pour analyse marketing

Analyse de la charge de travail, du délais de réponse



■ Avec popsimed®

- Portail Documentaire
- Enregistrement et suivi des questions et réponses
- Lettres type (fusion publipostage)
- Améliore votre image auprès de vos clients
- Informez vos force de vente automatiquement par email

popsimed³



Portail Documentaire

Gestion Documentaire

Questions / Réponses

Analyses, Rapports,
Statistiques

popsicube³

Arborescence

Module de recherche

- Cardiologie
 - Produits
 - Etudes
 - Divers
- Rhumatologie
 - Etude
 - Produits
 - Environnement
 - Hors AMM
 - Divers
- Gastro-Enterologie
 - Matériel
 - Abdominal
 - Produits
 - Stoppé
 - Commercialis

Connexion
Accès partie public

POPSIMED DEMO V1.1 - 23/09/2005 - 127.0.0.1

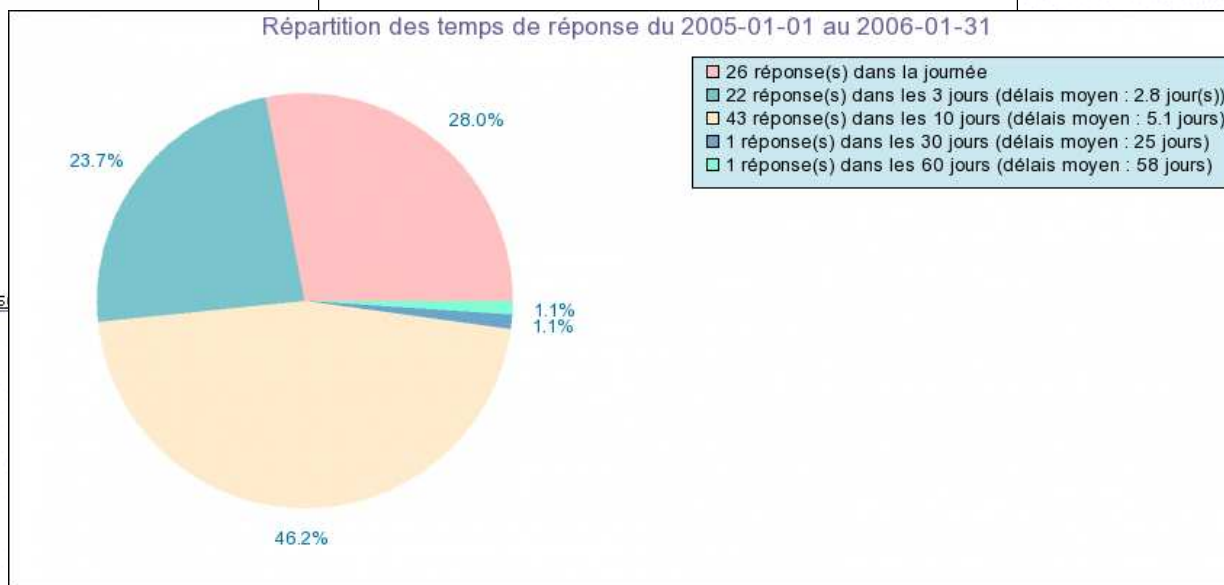
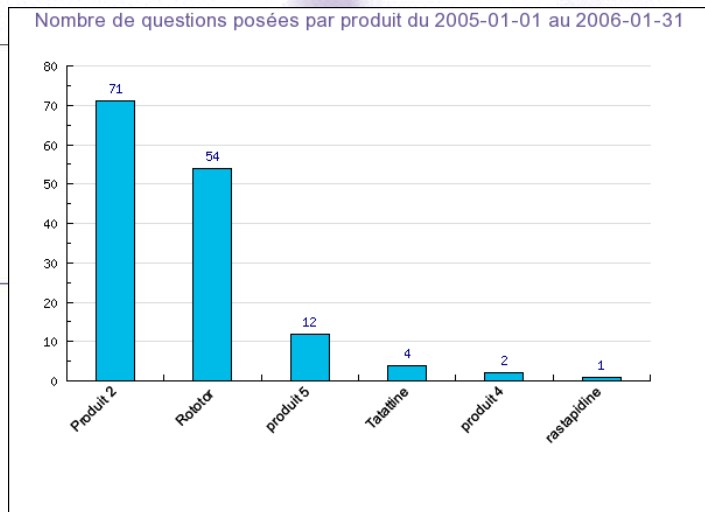
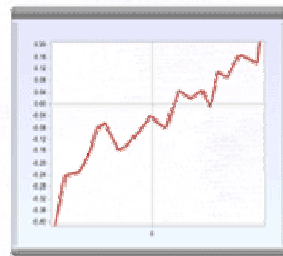


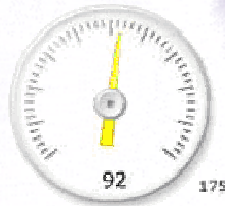
Tableau de Bord - Stylo



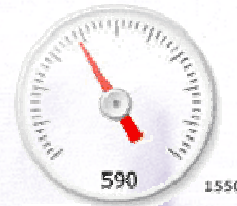
Protocol n° #-##-####-###



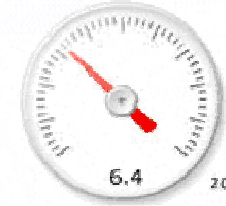
Site Enrollment



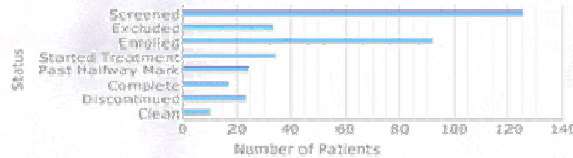
Patient Enrollment



Patients per Site



Patient Status



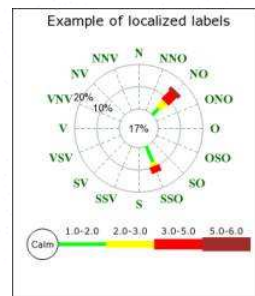
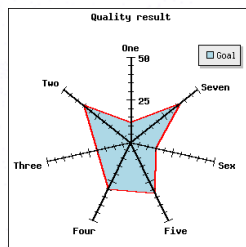
Study Approval : 01/01/2000

FPI : 01/05/2000 LPI : 01/05/2002 LPO : 01/10/2002

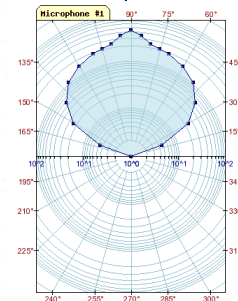
Final Report : 30/12/2002

End Project timeline deviation : +4 weeks

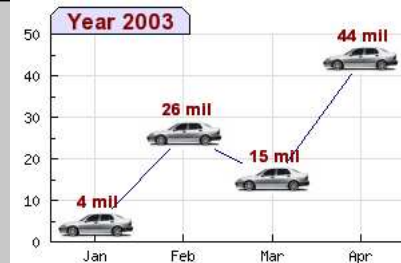
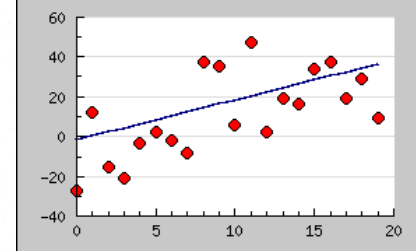
Autres exemples



Polar plot #10



Example of linear regression





❏ Pour plus d'information :

▪ Nos sites internet :

www.popsicube.fr

www.popsiplan.com

www.popsimed.com

▪ Contact

12 av des prés BL 306

Immeuble Promopole

78059 Saint Quentin en Yvelines Cedex

Tel : +33 1 30 60 04 79

Fax : 08 25 21 31 41 (depuis la france)

Email : info@popsicube.fr