



Bureau d'Études Électroniques

Prestations

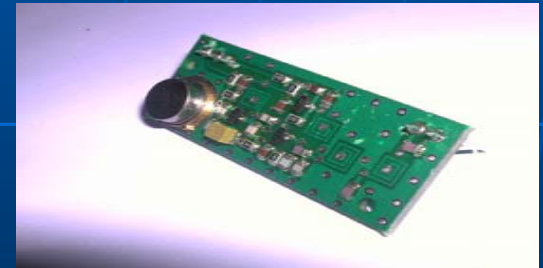
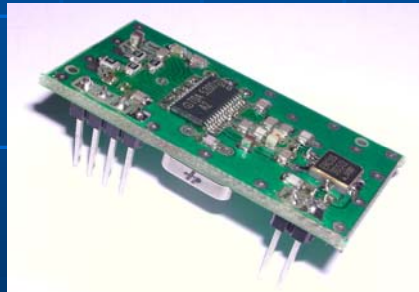
- Analyse et élaboration de cahier des charges et devis
- Conception, étude, schémas, notamment modules radio
- Routage de circuits imprimés en CAO
- Réalisation de prototypes
- Fabrication en série de cartes électroniques
- Test et réalisation d'équipements de test
- Homologation CEM, CNMIS, AFNOR, ...

Compétences

- Radiofréquence
- Alarme et Domotique

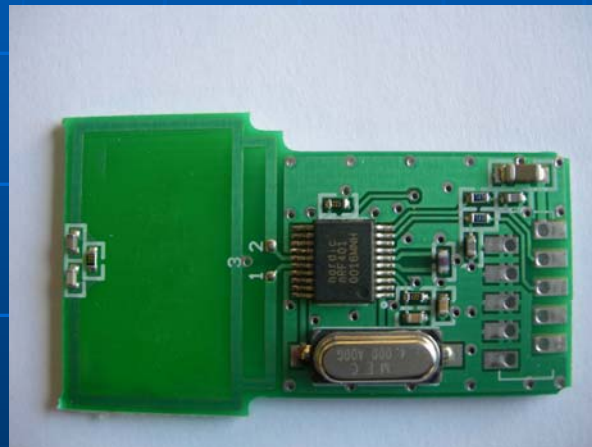
Radiofréquence

- A - Étude et réalisation de modules radio en 433 MHz , 868 MHz et 2.5 GHz(Bande ISM, sans licence):



Radiofréquence

Module Transceiver 433/868 MHz



Radiofréquence

Télécommande Radio



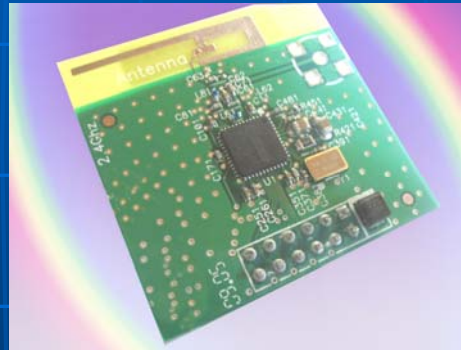
Radiofréquence

B - Étude, réalisation et industrialisation de sous ensembles ou produit fini radio



Radiofréquence

C - Étude et intégration de modules Radio à la base de Zigbee, Bluetooth,



Alarme et Domotique

Centrale d'alarme Filaire/Radio

Détecteur d'ouverture et infrarouge



Sirène Radio intérieure/extérieure



Alarme et Domotique

Transmetteur téléphonique vocal/GSM





www.electronde.com