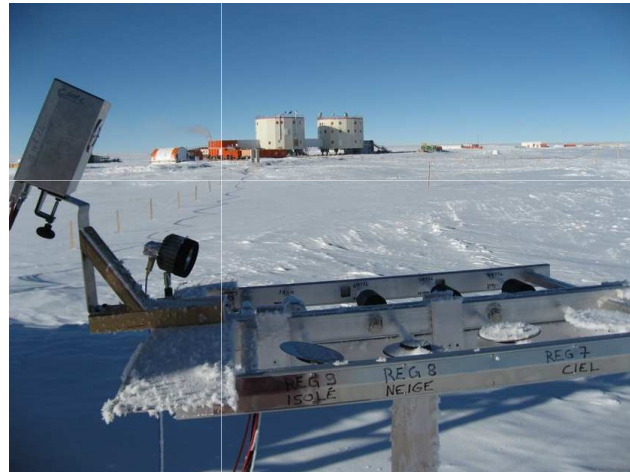


Outil Web de supervision et d'acquisition de données, servant au diagnostic, la mise au point et la configuration de tout équipement électronique intégrant un serveur WEB et un serveur Modbus/TCP.

Technologie : Applet/Servlet Java.



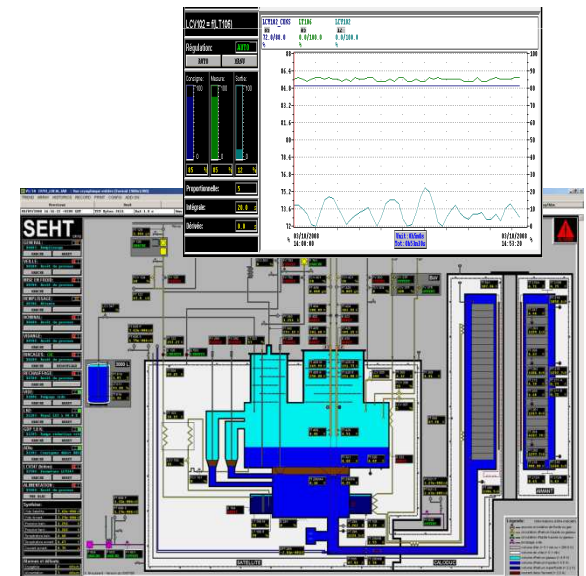
Télescope C.F.H (Hawaï)



Station Concordia (Antarctique)

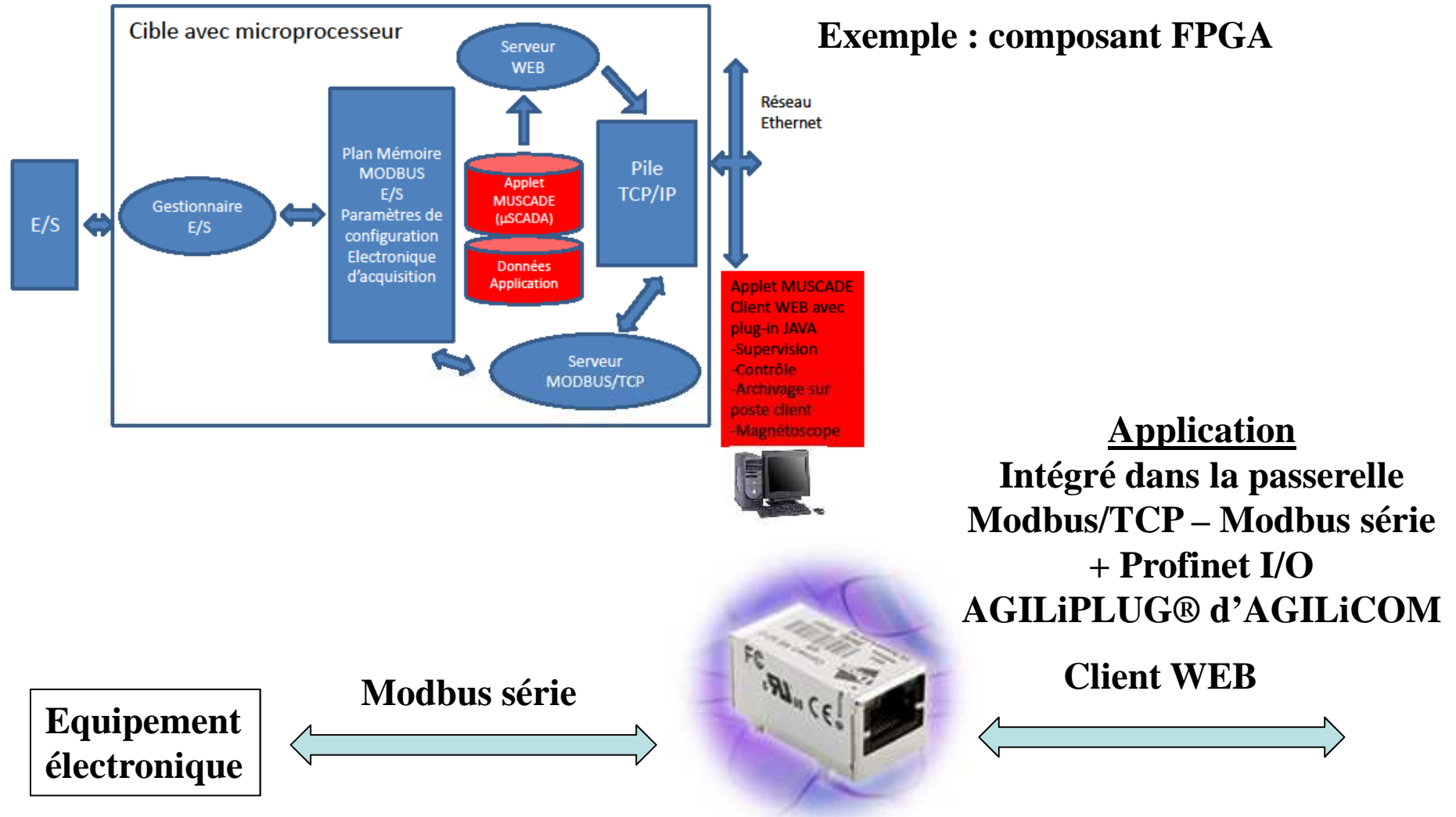
Caractéristiques principales:

- Multiplateforme, Multifenêtre.
- Fonction magnétoscope sur toutes les vues graphiques.
- Programme et données certifiés par signature de Code.
- Moteur de script intégré avec JavaScript/Rhino.
- Empreinte très réduite < 1Mo.



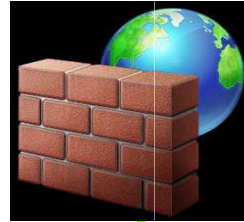
Synoptiques animés

MUSCADE® : μ S.C.A.D.A en Embarqué





**Client WEB
Exploitant local**



Internet

**Client WEB
Exploitant / Support
distant**



Ethernet (1 Gbits/s)

Réseau Local

**Client WEB
Diagnostic/Configuration
Equipement**



Web Server
MUSCADE S.C.A.D.A
Central



Automate programmable

Ethernet 100 Mbits/s : Modbus® TCP/IP + Profinet® I/O

Web Server
+MUSCADE
Embarqué



Web Server
MUSCADE Embarqué
Profinet I/O + Gateway Modbus/TCP
/ Equipement électronique avec
interface Modbus série.



Web Server
+ MUSCADE
Embarqué
FPGA





ATEMATION: Fournit le PC Fanless préconfiguré CEA intégrant:

- Windows® Embedded Standard 7 sur compact flash 16 Go...
- Moteur de servlet ServletExec® de New Atlanta et serveur IIS 7.
- Muscade® Serveur préinstallé.
- Toutes licences associées (Wrapper Java Tanuki , JRE Oracle...)



EKIUM: fournit Conseil , Ingénierie , Réalisation en Installation générale - Instrumentation et Analyse Industrielle – Automatisation et supervision - Automatisation de sécurité - Infrastructures Systèmes & Réseaux -Traçabilité / M.E.S. - Robotique de Laboratoire - Système de communication - Process - HVAC - GTB / GTC.
→ Spécialisé dans la communication synchronisée entre Muscade-Server et automate Siemens S300 (de 50 Ko/s à 100 Ko/s)

ATEMATION et EKIUM assurent formation, assistance technique et développement d'application Muscade.



Le CEA/DSM/Irfu recherche un partenaire, spécialisé dans la fourniture de services ou de solutions pour système embarqué, intéressé par une licence d'exploitation commerciale de MUSCADE.

Ce partenaire devra assurer à ses sous-licenciés ou clients:

- Formation aux outils associés.
- Support technique et configuration éventuelle de poste de supervision.
- Développement d'application ou assistance à leur réalisation.
- Vente de runtime pour les produits clients.

Contact CEA : cwalter@cea.fr